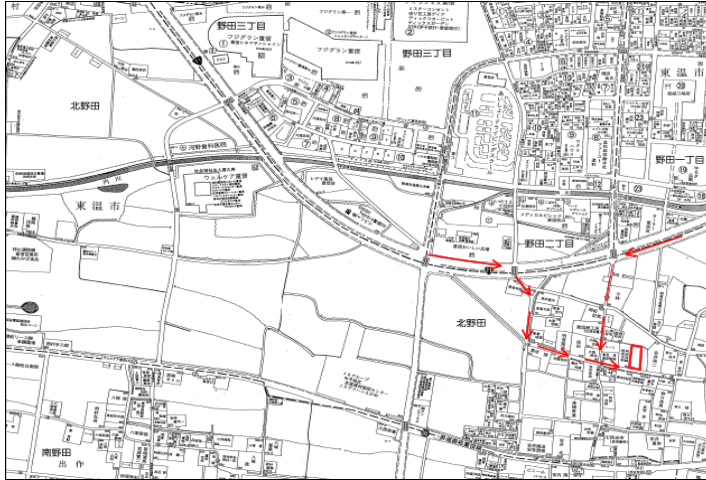


物件情報 (ザ・平屋 北野田 分譲モデルハウス)

令和8年完成予定 ザ・平屋 分譲モデルハウス 高断熱・特別仕様♪

【地図】



【物件の特徴】

断熱性能等級6・一次エネルギー消費量等級6取得
 耐震等級3認定住宅/省令準耐火構造
 太陽光システム5.46KW/ハイブリット給湯器エコワン搭載
 省エネ・高断熱仕様
 衣類ガス乾燥機 乾太くん9キロ設置
 脅威の収納率29.05% ※延床面積に対する収納の割合
 交通量が少なく、子育て環境・生活環境◎コスト至近エリア
 駐車スペースも余裕の広さで複数台数駐車可
 キッチン・バスルーム・トイレ等の設備も拘りのセレクト

太陽光シュミレーション

項目	算出式(年間)	年間合計	月平均
電気代削減	1,893kWh × 約30円(※1)	約 56,790円	約 4,730円
売電収入	4,418kWh × 16円(※2)	約 70,688円	約 5,890円
合計(お得額)		約 127,478円	約 10,620円

・総発電量

約 6,311 kWh / 年

・自家消費分(電気代削減)

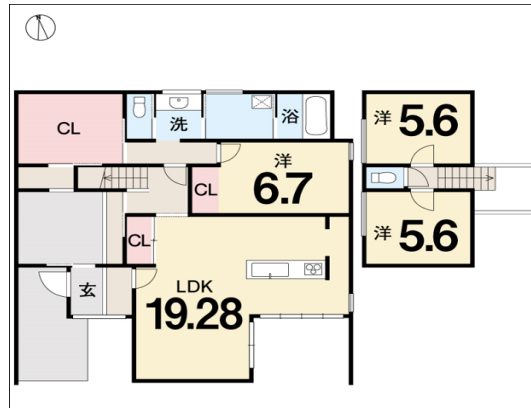
6,311 × 30% = 約 1,893 kWh / 年(約 158 kWh / 月)

・売電分(売電収入)

6,311 × 70% = 約 4,418 kWh / 年(約 368 kWh / 月)

(※1) 電気料金単価は30円/kWh(再エネ賦課金等含む)で試算。
 (※2) 2025年度の住宅用売電価格(10kW未満)の想定目安。

実際の自家消費率や電気料金プランによって金額は変動します。



BELS

Building-Housing
Energy-efficiency
Labeling
System

エネルギー消費性能	★★★★★	削減率	66%	BEI値	0.34
断熱性能	1 2 3 4 5 6 7	UA値	0.46	ηAC値	1.4

シンケンタウン北野田1号地 新築工事 2025年7月17日交付 第三者評価 (株式会社真建ホームセンター)

所在地	〒791-0215 東温市北野田字大地148-5		
住居表示	住居表示地域ではありません。		
価格(税込)	¥48,750,000		
面積	土地	209.09 m ²	63.24 坪
	建物(施工)	130.46 m ²	39.46 坪
地目	宅地	用途地域	調整区域
	建蔽率	70 %	容積率 200 %
接道	南側	市道北野田4号線	
設備	給水	公営水道	排水 公共下水
	給湯	プロパン 又は電気	電気 四国電力
校区	小学校 南吉井	中学校 重信中	
諸経費	水道負担金 ¥300,000	受益者負担金	¥75,200
取引形態	売主	諸経費	別途
建物概要	耐震等級3認定・省令準耐火構造 断熱性能等級6以上及び一次エネルギー消費量等級6 鉄筋コンクリートベタ基礎 3LDK + ファミクロ 南向きリビング Low-Eペアガラス 駐車場3台以上可 外部水栓2か所		
備考	【許可・認定等】 都市計画法43条第1項許可・建築許可令和6年11月22日建第63号 【建築確認済】 ・第2025建確-0684号 ・アクセス/伊予鉄バス 西光寺前【徒歩4分/288m】 ・アクセス/伊予鉄横河原線 牛瀬団地前駅【徒歩16分/1300m】		
お問い合わせ 詳細資料	担当	青井	連絡先 070-5514-0211

株式会社真建ホームズ
宅地建物取引業免許 愛媛県知事(3) 第4844号

〒790-0065 松山市宮西1丁目6番3号
 TEL (089)923-6636 FAX (089)923-6601
 HP <http://www.shinken2.co.jp>