

中川原西(ひまわりバス)

中川原(いよつ)(ひまわりバス)

主要地方道松山伊予線

大字中川原

大字中川原

大字徳丸

武西歯科医院

武西歯科医院

山本

合田保志

藤田 勇

永田英作

井ノ口 馬子

本多 孝治

弓達

本多 孝治

弓達 武範

加藤

加藤

加藤

加藤

加藤

加藤

加藤

加藤

加藤

加藤

加藤

加藤

加藤

加藤

加藤

加藤

加藤

加藤

加藤

加藤

加藤

林

尾山

三好

本田英二

加藤

武智慶太

竹田

森山

高橋

井上

西本

本田秀幸

本田 優

本田秀幸

本田秀幸

本田秀幸

本田秀幸

本田秀幸

本田秀幸

本田秀幸

江戸

好間

好間

好間

好間

好間

好間

好間

好間

好間

好間

加藤直人

林

本田

本司冷熱

松岡重幸

武智俊信

釣井

本田忠平

藤田

三好清雄

岡田

武智

久保高門

加藤

本多

本多 季弘

武西歯科医院

武西歯科医院

武西歯科医院

武西歯科医院

武西歯科医院

武西歯科医院

武西歯科医院

武西歯科医院

武西歯科医院

武西歯科医院

武西歯科医院

武西歯科医院

武西歯科医院

武西歯科医院

加藤

加藤

加藤

加藤

加藤

加藤

加藤

加藤

加藤

加藤

加藤

加藤

加藤

加藤

加藤

加藤

加藤

加藤

加藤

加藤

加藤

加藤

加藤

加藤

加藤

加藤

加藤

加藤

加藤

加藤

加藤

御手洗

三好不動産

加藤

加藤

加藤

加藤

加藤

加藤

加藤

加藤

加藤

加藤

加藤

加藤

加藤

加藤

加藤

加藤

加藤

加藤

加藤

加藤

加藤

加藤

加藤

加藤

加藤

加藤

加藤

加藤

加藤

越智

越智

越智

越智

越智

越智

越智

越智

越智

越智

越智

越智

越智

越智

越智

越智

越智

越智

越智

越智

越智

越智

越智

越智

越智

越智

越智

越智

越智

越智

越智

たけち

越智

越智

越智

越智

越智

越智

越智

越智

越智

越智

越智

越智

越智

越智

越智

越智

越智

越智

越智

越智

越智

越智

越智

越智

越智

越智

越智

越智

越智

越智

ヨコタ

加藤

加藤

加藤

加藤

加藤

加藤

加藤

加藤

加藤

加藤

加藤

加藤

加藤

加藤

加藤

加藤

加藤

加藤

加藤

加藤

加藤

加藤

加藤

加藤

加藤

加藤

加藤

加藤

加藤

加藤

合田和也

加藤清夫

加藤清夫

加藤清夫

加藤清夫

加藤清夫

加藤清夫

加藤清夫

加藤清夫

加藤清夫

加藤清夫

加藤清夫

加藤清夫

加藤清夫

加藤清夫

加藤清夫

加藤清夫

加藤清夫

加藤清夫

加藤清夫

加藤清夫

加藤清夫

加藤清夫

加藤清夫

加藤清夫

加藤清夫

加藤清夫

加藤清夫

加藤清夫

加藤清夫

加藤清夫

弓立

弓立

弓立

弓立

弓立

弓立

弓立

弓立

弓立

弓立

弓立

弓立

弓立

弓立

弓立

弓立

弓立

弓立

弓立

弓立

弓立

弓立

弓立

弓立

弓立

弓立

弓立

弓立

弓立

弓立

弓立

久藤

久藤

久藤

久藤

久藤

久藤

久藤

久藤

久藤

久藤

久藤

久藤

久藤

久藤

久藤

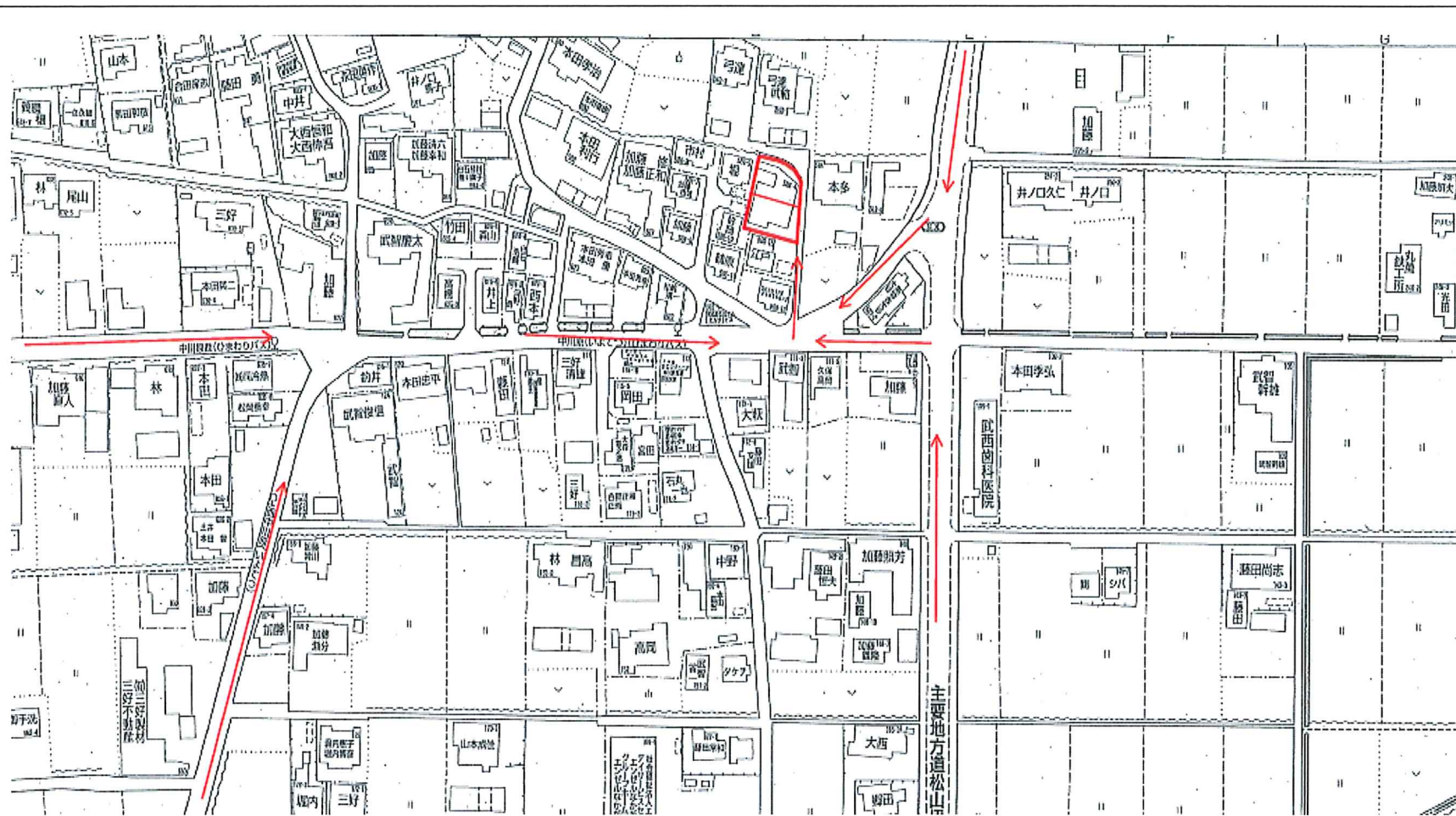
久藤

久藤

久藤

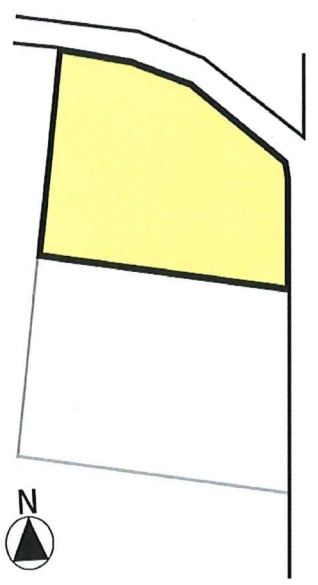
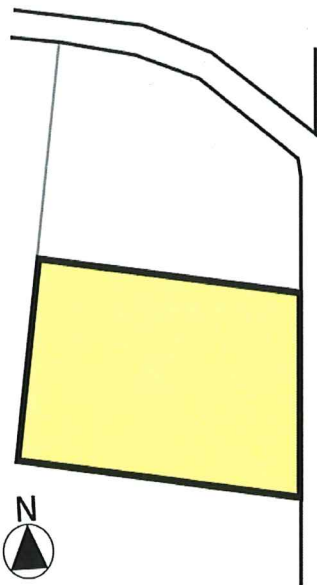
久藤

物件情報(売土地/全2区画 中川原 ※建築条件付) ポータルサイト掲載不可※自社HPは掲載可



【A号地】

【B号地】



■市街化調整区域のゆとりある住環境！

■子育て環境◎交通量が少なく、  
エミフル松前・松山市内へのアクセスも良好！

■ゆとりある分譲地！  
間取りが引きやすい区画割！

■平屋の建築も可能♪

■造成完成時期 令和8年6月～7月

所在地	〒791-3164 伊予郡松前町大字中川原字木下586-17、586-18		
住居表示	非実施区域		
【A号地】	価格	¥14,700,000	坪単価約 25万円
	面積	193.43 m <sup>2</sup>	58.51 坪
【B号地】	価格	¥14,100,000	坪単価約 25万円
	面積	185.66 m <sup>2</sup>	56.16 坪
土地権利	所有権	地目	宅地
用途地域	-	都市計画	市街化調整区域
建蔽率	70 %	容積率	160 %
道路幅員	東側	4.0m/公道 法第42条第2項道路	
設備	給水	公営水道	排水 浄化槽
	ガス	プロパン	電気 四国電力
校区	小学校	北伊予	中学校 北伊予
現況	造成工事中	43条建築許可	¥440,000
その他費用等	給水施設負担金	¥350,000	放流同意金 建築時必要
取引形態	売主/建築条件付	境界壁・境界フェンス	別途
備考	交通	予讃線 北伊予駅(徒歩約22分、約1,700m) バス停 伊予鉄バス 松前町コミュニティ 中川原 (徒歩1分/52m)	
	学校	北伊予小学校(徒歩約27分、約2,100m) 北伊予中学校(徒歩約29分、約2,300m)	
お問い合わせ 詳細資料	担当)	青井	連絡先) 070-5514-0211



SHINKEN HOMES 真剣に、シンケン。  
株式会社真建ホームズ  
宅地建物取引業免許 愛媛県知事(3)第4844号



〒790-0065 松山市宮西1丁目6番3号  
TEL (089)923-6636 FAX (089)923-6601  
HP <http://www.shinken2.co.jp>

令和8年2月13日  
松山地方方法務局管轄

松山地方方法務局庶務出張所

登記官

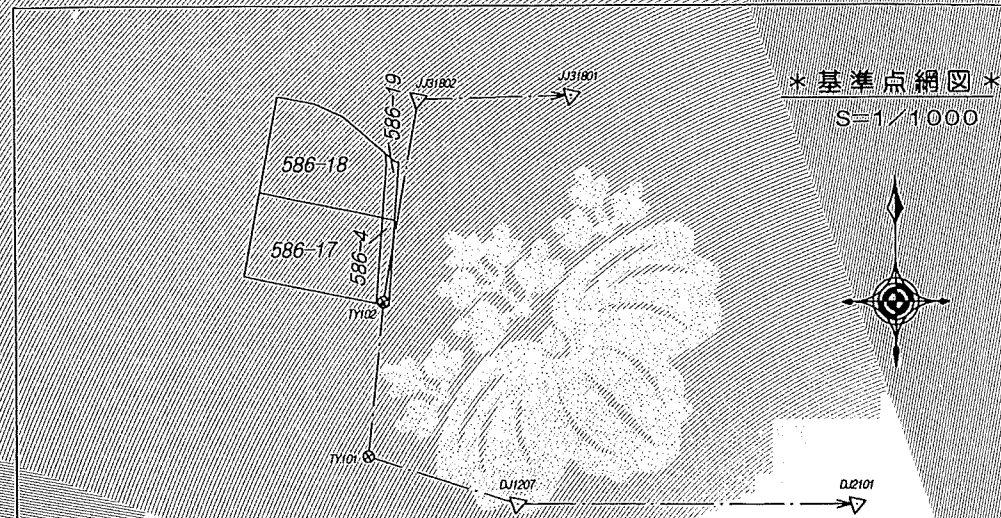
門田英次



これは図面に記録されている内容を証明した書面である。

地番 586-4, -17, -18, -19 地積測量図  
土地の所在 伊予郡松前町大字中川原字木下

\*官民境界確認\*  
水・道 との官民境界は、令和8年1月28日 松ま07境確第33号 の境界証明により確認済



\*基準点座標一覧表\*

点名	X座標	Y座標	備考
DJ2101	88791.453	-68900.446	国土調査図根多角点 (金属標)
DJ1207	88791.545	-68945.669	国土調査図根多角点 (金属標)
JJ31802	88844.611	-68958.557	国土調査図根多角点 (金属標)
JJ31801	88845.055	-68938.161	国土調査図根多角点 (金属標)
TY101	88797.798	-68965.479	登記基準点 (金属標)
TY102	88818.026	-68963.373	登記基準点 (金属標)

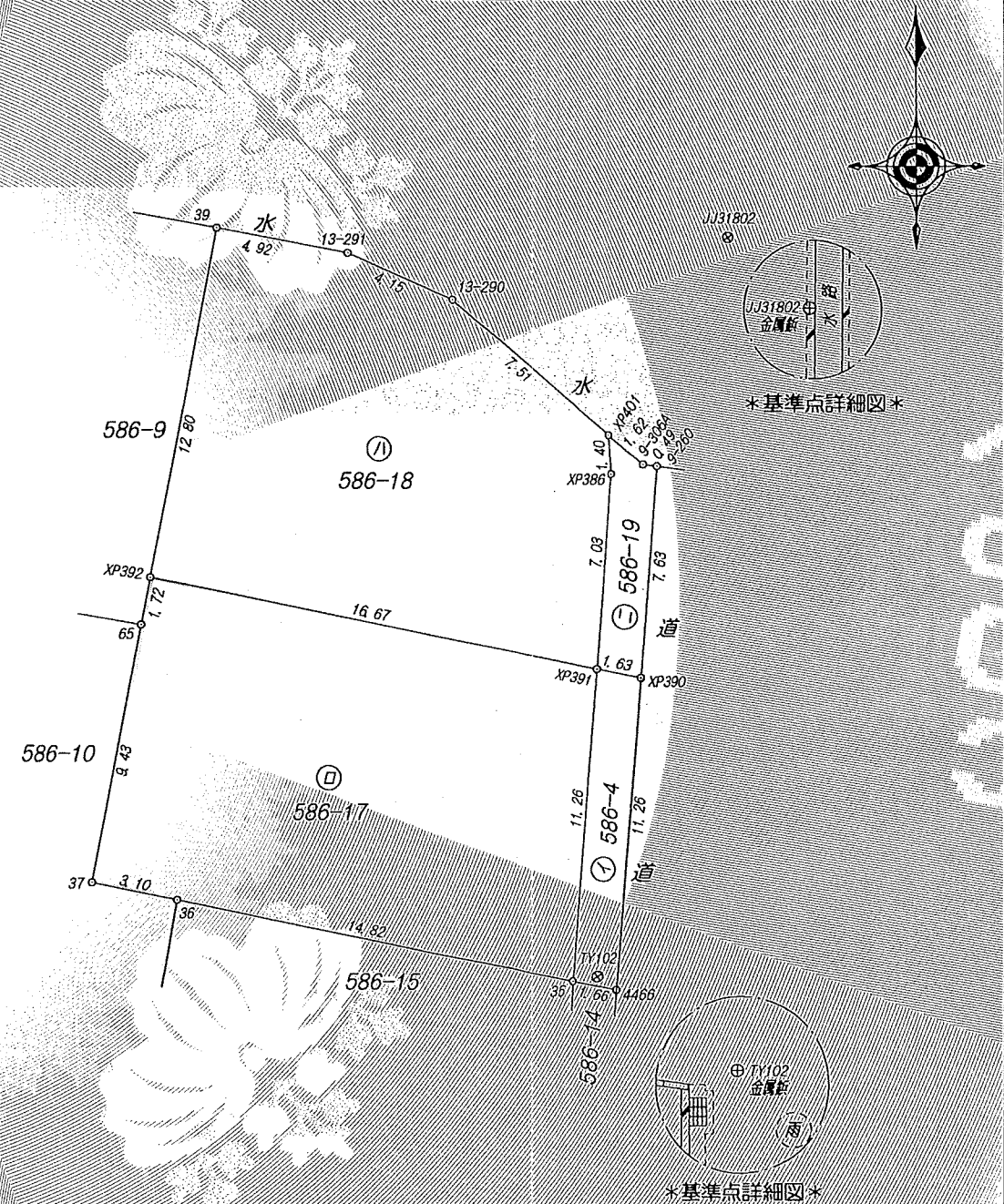
\*基準点・境界点表\*

器械点	JJ31802	後視点	TY102
X座標	88844.611	88818.026	
Y座標	-68958.557	-68963.373	
方向角	190° 16' 05"	距離	27.01
境界点	観測角	距離	
XP391	7° 05' 37"	16.25	
35	1° 49' 25"	27.35	
4466	358° 20' 44"	27.38	
XP390	1° 18' 56"	16.17	
XP392	49° 44' 25"	24.47	
65	46° 49' 25"	25.63	
37	34° 52' 07"	32.88	
36	30° 07' 11"	31.27	
XP386	16° 33' 57"	9.53	
XP401	21° 30' 25"	8.35	
13-290	67° 18' 40"	10.36	
13-291	77° 26' 19"	13.94	
39	80° 46' 44"	18.77	
9-260	7° 41' 59"	8.64	
9-306A	10° 54' 17"	8.75	

\*基準点・境界点表\*

器械点	TY102	後視点	JJ31802
X座標	88818.026	88844.611	
Y座標	-68963.373	-68958.557	
方向角	10° 16' 05"	距離	27.01
境界点	観測角	距離	
XP391	349° 32' 44"	11.06	
35	249° 40' 52"	0.92	
4466	114° 02' 46"	0.86	
XP390	358° 02' 25"	10.85	
XP392	300° 57' 10"	21.77	
65	296° 52' 31"	20.96	
37	270° 06' 51"	18.79	
36	269° 51' 33"	15.69	
XP386	351° 21' 16"	18.08	
XP401	350° 57' 09"	19.48	
13-290	337° 26' 05"	24.92	
13-291	330° 25' 38"	27.57	
39	322° 20' 20"	30.32	
9-260	356° 24' 20"	18.48	
9-306A	354° 51' 54"	18.49	

座標系については、世界測地系による。(座標系 第IV系)  
令和7年12月20日 測量



作成者 松山市姫原二丁目8番12号 山之内 裕二 (令和8年2月3日作成)  
申請人 本多 知子 縮尺 1/250

令和8年2月13日  
(松山地方務局管轄)

松山地方務局庶部出張所

登記官

門田英次



これは図面に記録されている内容を証明した書面である。

地積測量図

土地の所在 伊予郡松前町大字中川原字木下

求積表

地番	① 586-4	標識	X	Y	距離
筆界点					
XP391			88829.092	-68963.409	11.26
35		調査士会標	88817.864	-68964.287	1.66
4466		金属板	88817.538	-68962.658	11.26
XP390		金属板	88828.770	-68961.804	1.63
倍面積	-36.878988				
面積	18.4394940				
地積	18.43 m <sup>2</sup>				
坪数	5.57 坪				

公式  $1/2 \sum (X_2 - X_1) (Y_1 + Y_2)$

地番	② 586-17	標識	X	Y	距離
筆界点					
35		調査士会標	88817.864	-68964.287	11.26
XP391			88829.092	-68963.409	16.67
XP392		金属板	88832.377	-68979.754	1.72
65		調査士会標	88830.682	-68980.081	9.43
37		調査士会標	88821.414	-68981.865	3.10
36		調査士会標	88820.786	-68978.825	14.82
倍面積	-386.861294				
面積	193.4306470				
地積	193.43 m <sup>2</sup>				
坪数	58.51 坪				

公式  $1/2 \sum (X_2 - X_1) (Y_1 + Y_2)$

地番	③ 586-18	標識	X	Y	距離
筆界点					
XP391			88829.092	-68963.409	7.03
XP386			88836.103	-68962.861	1.40
XP401			88837.506	-68962.958	7.51
13-290		金属板	88842.381	-68968.682	4.15
13-291		金属板	88844.053	-68972.490	4.92
39		調査士会標	88844.954	-68977.327	12.80
XP392		金属板	88832.377	-68979.754	16.67
倍面積	-371.325464				
面積	185.6627320				
地積	185.66 m <sup>2</sup>				
坪数	56.16 坪				

公式  $1/2 \sum (X_2 - X_1) (Y_1 + Y_2)$

地番	④ 586-19	標識	X	Y	距離
筆界点					
XP391			88829.092	-68963.409	1.63
XP390		金属板	88828.770	-68961.804	7.63
9-260		金属板	88836.384	-68961.225	0.49
9-306A		国土調査プレート	88836.450	-68961.718	1.62
XP401			88837.506	-68962.958	1.40
XP386			88836.103	-68962.861	7.03
倍面積	25.606713				
面積	12.8033565				
地積	12.80 m <sup>2</sup>				
坪数	3.87 坪				

公式  $1/2 \sum (X_2 - X_1) (Y_1 + Y_2)$

総合計面積	410.3362295 m <sup>2</sup>
-------	----------------------------

作成者	松山市姫原二丁目8番12号 土地家屋調査士 山之内 裕二	申請人	本多 知子	縮尺	1/
			(令和8年2月3日作成)		