

■地図

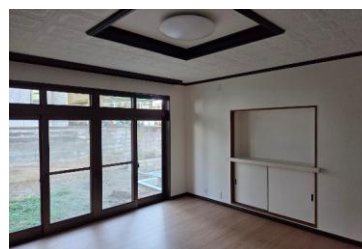
■4DK+駐車3台可能！縁側で庭を愉しむお家♪



■写真



【リフォーム内容】
タタミ表替え/クロス張替え工事
照明LED交換
水廻り全て新設
網戸張替
床一部新調(居間)
襖・障子・樋やり替え
外構土間打ち工事
白アリ防蟻施工



■間取り



所在地	〒791-0244 松山市水泥町872、871-3、871-5 (住居表示) 松山市水泥町872番地			
価格(税込)	¥14,840,000			
面積	土地	230.01 m ²	69.57 坪	
	建物	108.80 m ²	32.91 坪	
地目	宅地		用途地域	第一種住居地域
建築要件	建蔽率	60 %	容積率	200 %
道路	西側	約2.4m ～ 2.7m		農道
設備	【水道】上水道 【給湯】電気【排水】浄化槽			
校区	小学校	小野小	中学校	小野中
その他	諸経費は別途必要			
取引形態	売主			
その他	現状有姿取引 小野小409m/徒歩5分 小野中288m/徒歩4分		最寄駅	伊予鉄道 横河原線 平井駅 徒歩8分
			最寄駅	伊予鉄バス 水泥 徒歩2分
備考	木造スレート瓦葺き2階建て 建築確認番号:昭和50年5月6日 第157号 ※再建築不可 ※無担保ローン・もしくは現金一括購入の方向けになります			
お問い合わせ	担当)		連絡先)	



SHINKEN HOMES 真剣に、シンケン。
株式会社真建ホームズ
宅地建物取引業免許 愛媛県知事 (3) 第4844号



〒790-0065 松山市宮西1丁目6番3号
TEL(089)923-6636 FAX (089)923-6601
HP <http://www.shinken2.co.jp>