

# 物件情報 (平面生活 上高柳Ⅱ分譲モデルハウス)

平面生活 分譲モデルハウス 平面×立体生活 3LDK+大型収納室+サイクルポート完備 注文住宅以上の満足度♪

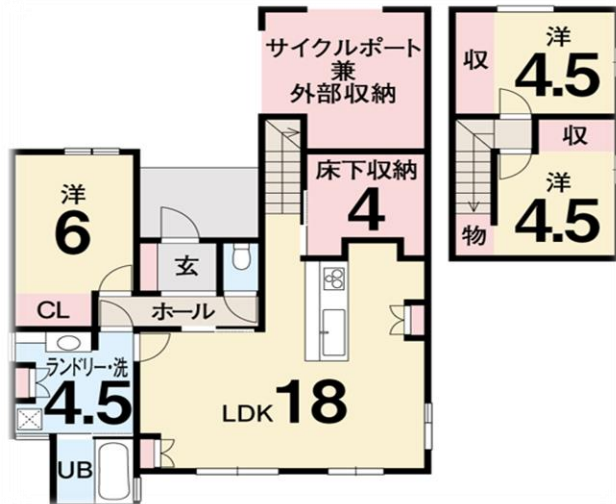
## 【地図】



## 【物件の特徴】

3LDK+各部屋収納+大型収納室 圧倒的な収納力  
 LDK 17.5帖、主寝室 6帖、洋室①・洋室② 4.5帖・サイクルポート  
 大収納+4.5帖の広々ランドリー♪  
 平屋のような暮らしが実現できる間取り！  
 開放感ある勾配天井♪  
 家事ラク動線◎  
 閑静な住宅街で子育て環境・生活環境◎  
 駐車スペースも余裕の広さで複数台数駐車可  
 キッチン・バスルーム・トイレ等の設備も拘りのセレクト

## 【外観イメージ】



所在地	〒791-3142 伊予郡松前町大字上高柳199-10		
住居表示	住居表示地域ではありません。		
価格(税込)	¥36,880,000		
面積	土地	174.66 m <sup>2</sup>	52.83 坪
	建物(施工)	109.5 m <sup>2</sup>	33.12 坪
地目	宅地	用途地域	市街化調整区域
建蔽率	50 %	容積率	80 %
道路幅員	東側	m	北側 m
設備	給水	公営水道	排水 浄化槽
	給湯	集中プロパン 又は電気	電気 四国電力
校区	小学校 岡田小	中学校 岡田中	
その他費用等	水道負担金	¥300,000	放流同意金 ¥100,000
取引形態	売主	仲介手数料	不要
建物概要	耐震等級3認定・省令準耐火構造 断熱等性能等級5以上及び一次エネルギー消費量等級6 鉄筋コンクリートベタ基礎 3LDK+大型収納 南向きリビング Low-Eペアガラス 駐車場3台以上可 外部水栓2か所		
備考	諸経費別途 子育てエコホーム支援事業・補助金対象住宅 ※対象となる方には一定の要件があります		
お問い合わせ詳細資料	担当	青井	連絡先 070-5514-0211



〒790-0065 松山市宮西1丁目6番3号  
 TEL (089)923-6636 FAX (089)923-6601  
 HP <http://www.shinken2.co.jp>