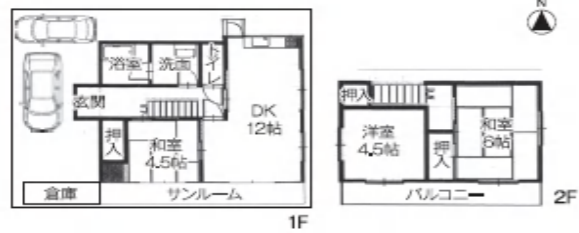
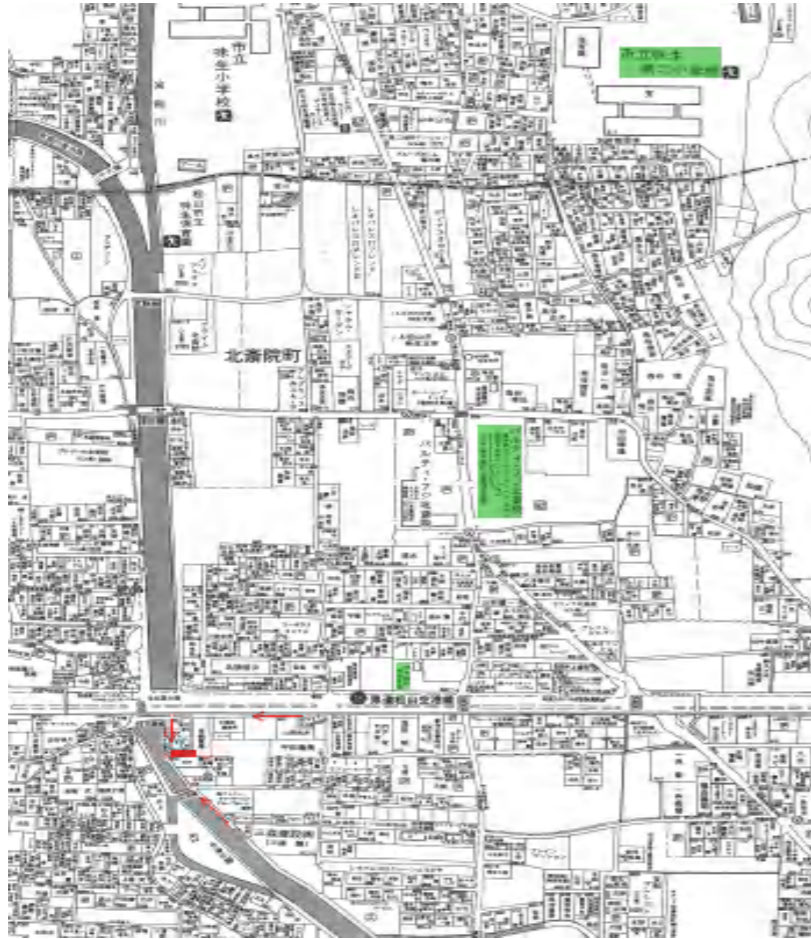


北斎院中古住宅



※参考間取図面



所在地	松山市北斎院町472番地10			
住居表示	松山市北斎院町472番地10			
価格(税込)	¥16,880,000			
面積	土地	119.76 m ²	36.22 坪	
	建物	70.15 m ²	21.22 坪	
地目	宅地	宅地	用途地域	準工業地域
	建蔽率	60 %	容積率	200 %
道路	西側 約4 m			
設備	給水	松山市上水道	排水	合併浄化槽
	給湯	プロパンガス	電気	四国電力
校区	小学校	味生第二	中学校	津田
その他費用等				
取引形態	売主		仲介手数料	相談
仕様設備	以下、売買価格に含む * 選べる家具家電付き 詳細は担当者にお問い合わせください		工法・構造	木造在来工法
備考	<ul style="list-style-type: none"> ・昭和52年12月15日築 ・増築部分 南側サンルーム ・外壁塗装、室内フルリフォーム済 ・2019年3月防蟻処理済 			
お問い合わせ詳細資料	担当)		連絡先)	



SHINKEN HOMES 真剣に、シンケン。
株式会社真建ホームズ
 宅地建物取引業免許 愛媛県知事 (3) 第4844号



〒790-0065 松山市宮西1丁目6番3号
 TEL (089)923-6636 FAX (089)923-6601
 HP <http://www.shinken2.co.jp>